

INSTITUTO POLITECNICO NACIONAL

ESCUELA SUPERIOR DE CÓMPUTO

WEB APPLICATION DEVELOPMENT

Prof. CIFUENTES ALVAREZ ALEJANDRO SIGFRIDO

REPORTE




RADIO INTERNET.

ALUMNA:

ÁLVAREZ HAM LAURA BEATRIZ

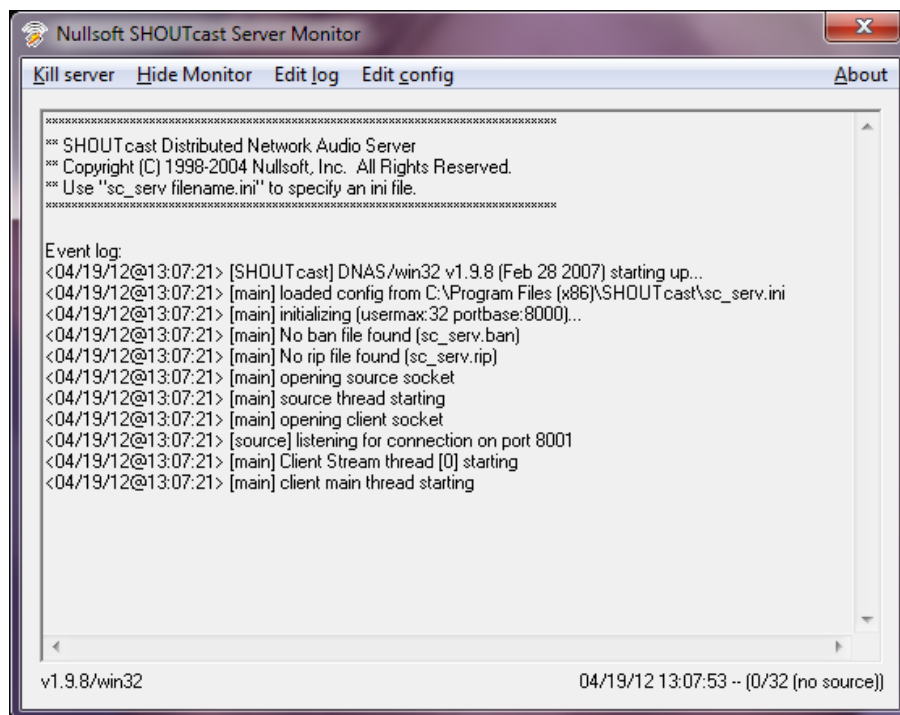
GRUPO: 3CM4

Instalar las siguientes aplicaciones:

	shoutcast-dnas-1-9-8-windows	21/06/2008 02:28 ...	Aplicación	264 KB
	shoutcast-dsp-1-9-0-windows	21/06/2008 02:28 ...	Aplicación	492 KB
	winamp5531_full_emusic-7plus_en-us	21/06/2008 02:27 ...	Aplicación	8,780 KB

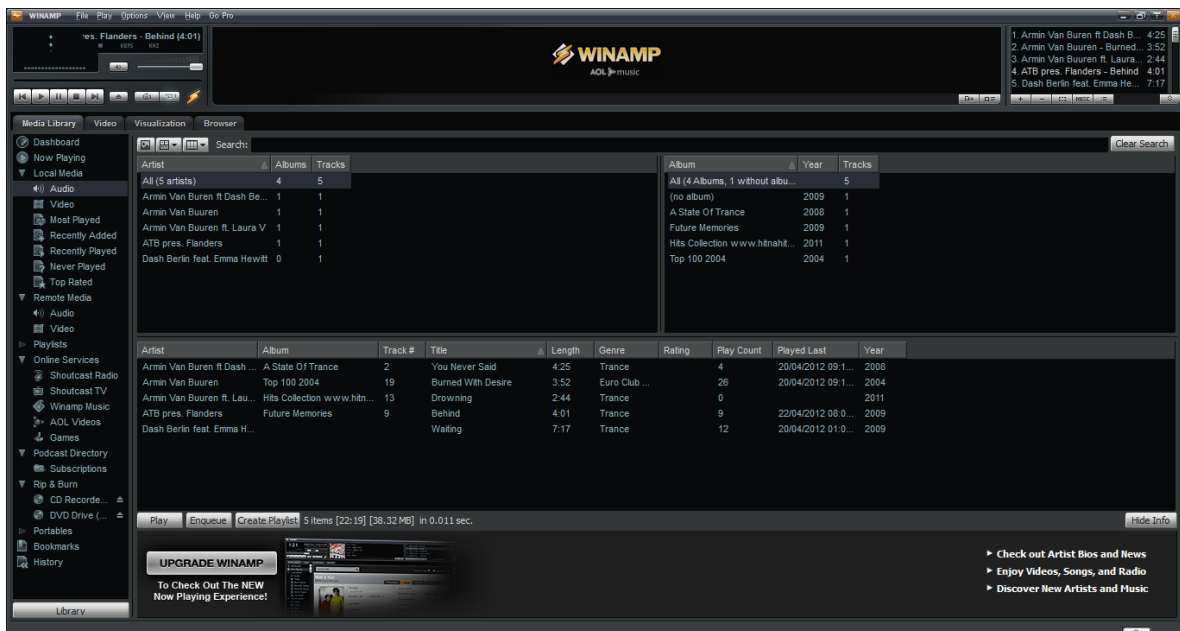
Servidor

Una vez instaladas las aplicaciones anteriores, abrimos el SHOUTcast Server, como aparece en la siguiente figura:

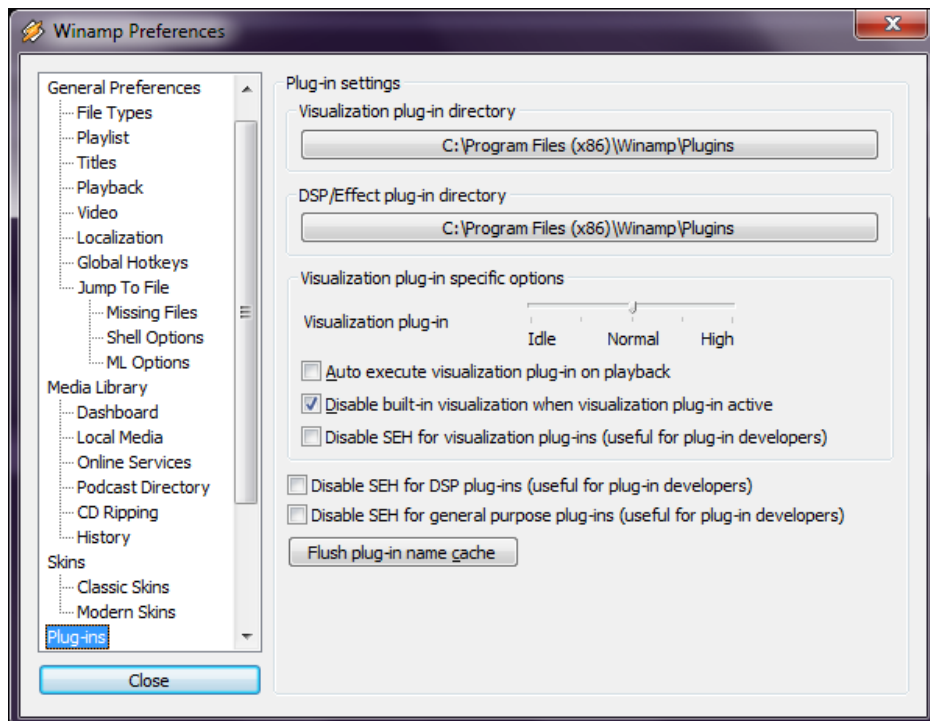


Cabe mencionar que esta aplicación debe estar abierta para poder transmitir la radio por Internet.

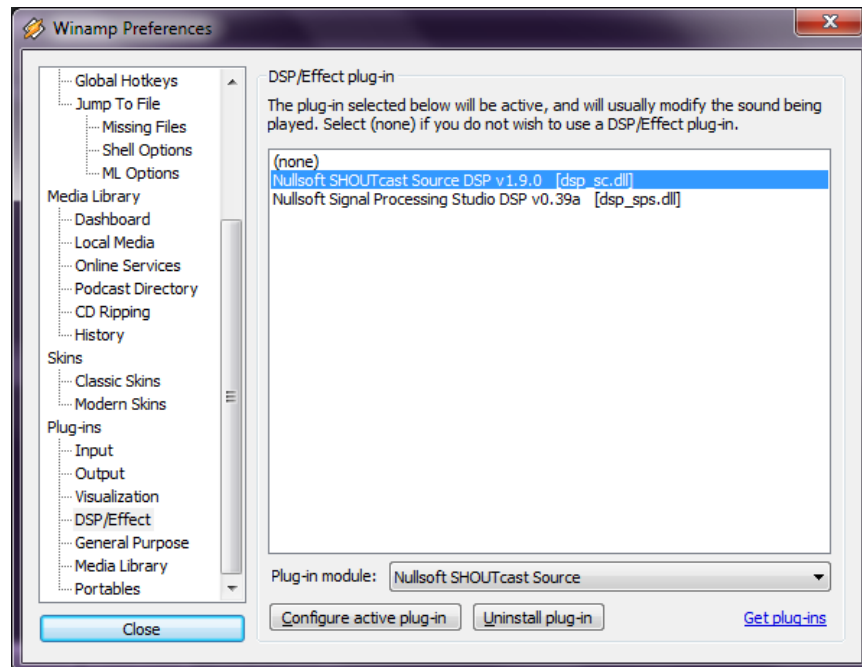
Posteriormente abrimos el Winamp y agregamos algunas canciones que queremos transmitir.



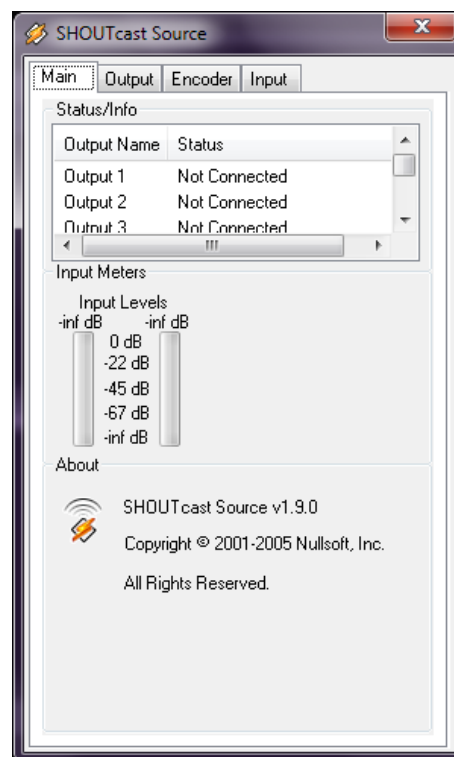
Seleccionamos Options en el menú y Preferences. Y nos mostrará la siguiente pantalla, donde seleccionaremos la opción de Plug-ins:



Después seleccionamos la primera opción como aparece en pantalla:

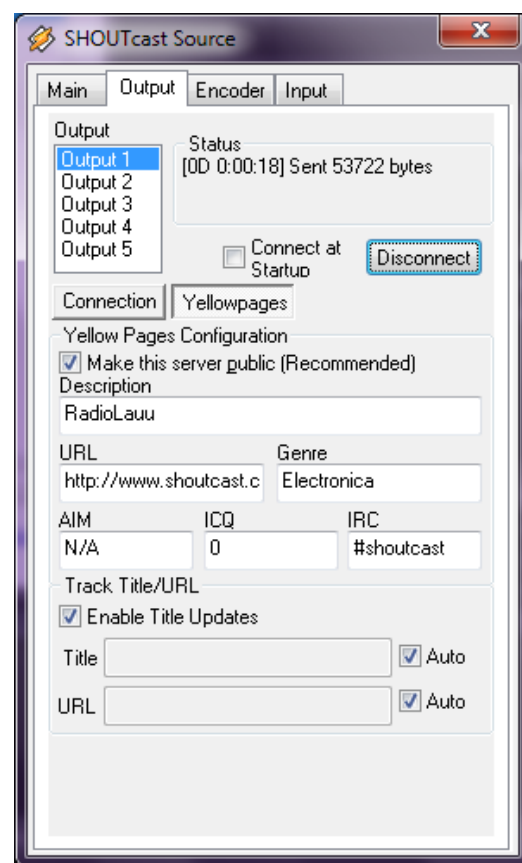
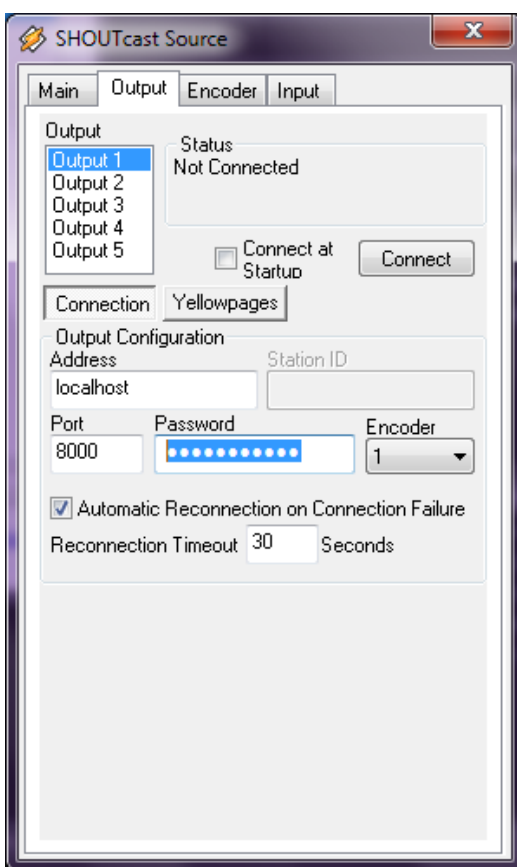


Se abrirá la siguiente ventana:

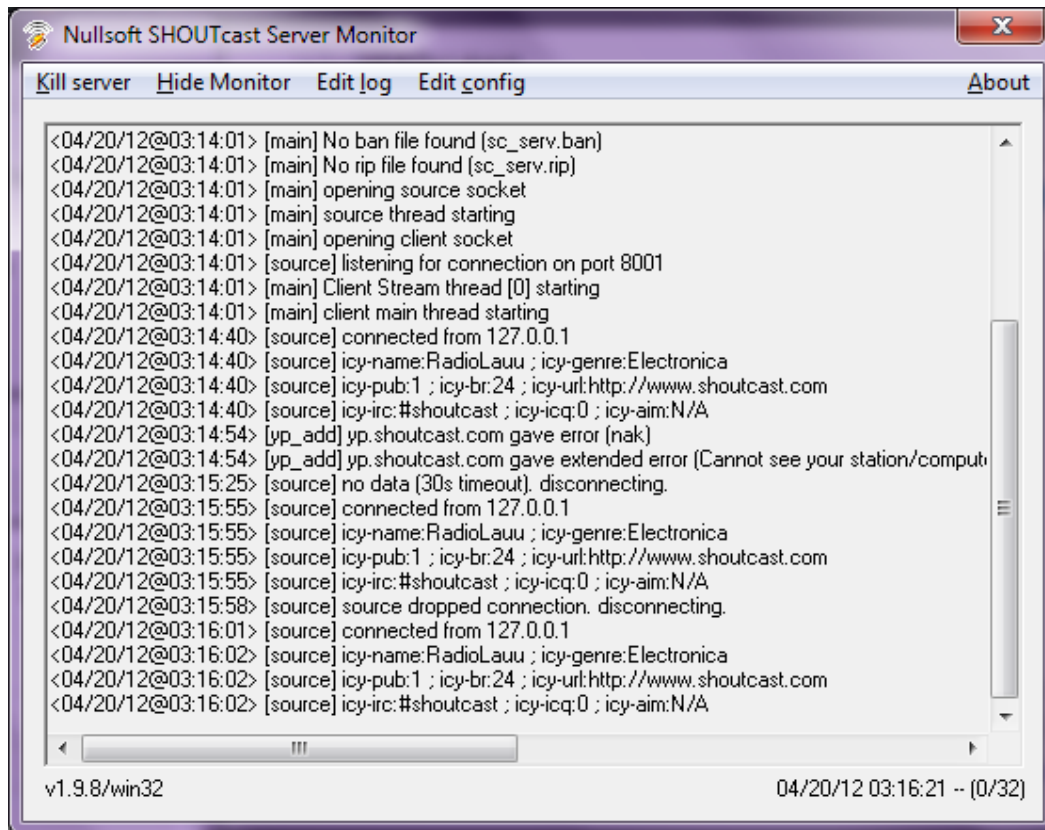


En la pestaña de Output seleccionamos Conectar y escribimos la contraseña que elegimos al instalar el servidor, y después damos clic en el botón de Yellowpages, en Description escribimos un nombre para nuestra radio y en Genre el género de la música que tocaremos en la radio.

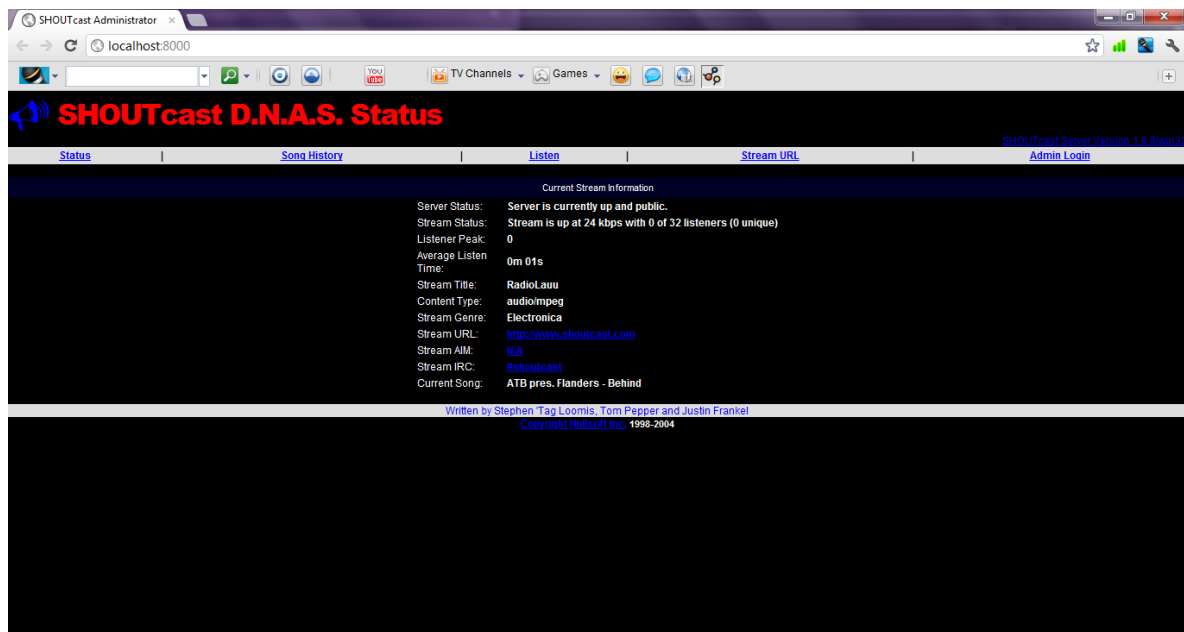
Finalmente Damos clic en Connect.



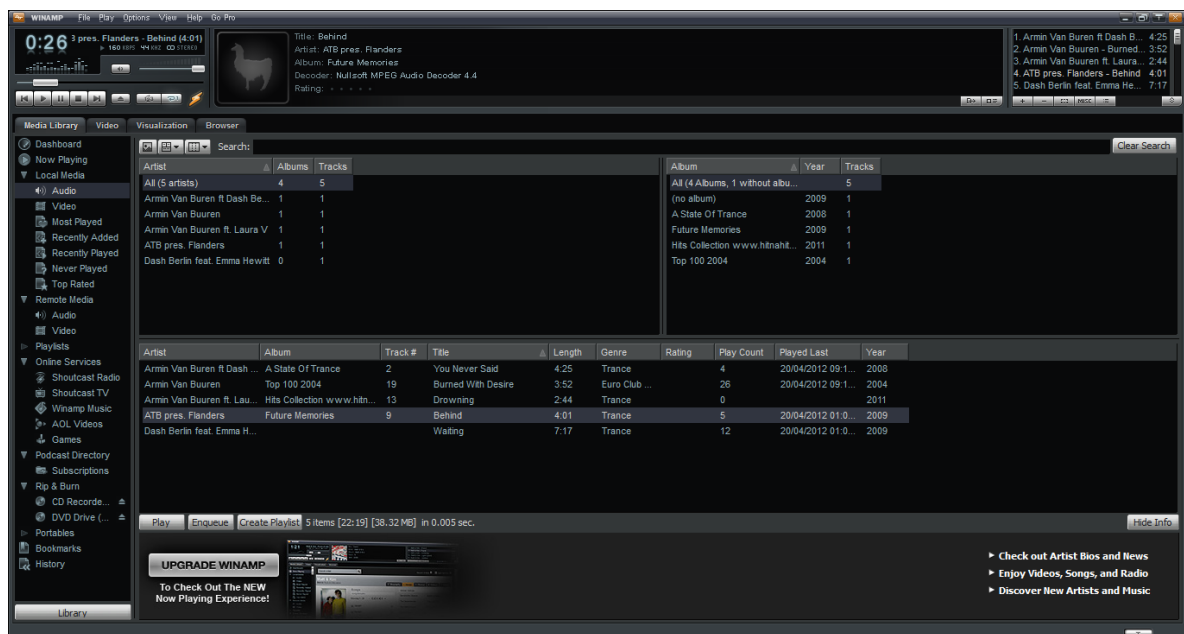
La ventana del servidor debe tener la siguiente apariencia cuando esta conectando:



Para cerciorarnos de que la conexión esta hecha en algún navegador y ponemos en la barra de direcciones localhost:8000 que es el puerto de transmisión y debe aparecer lo siguiente:

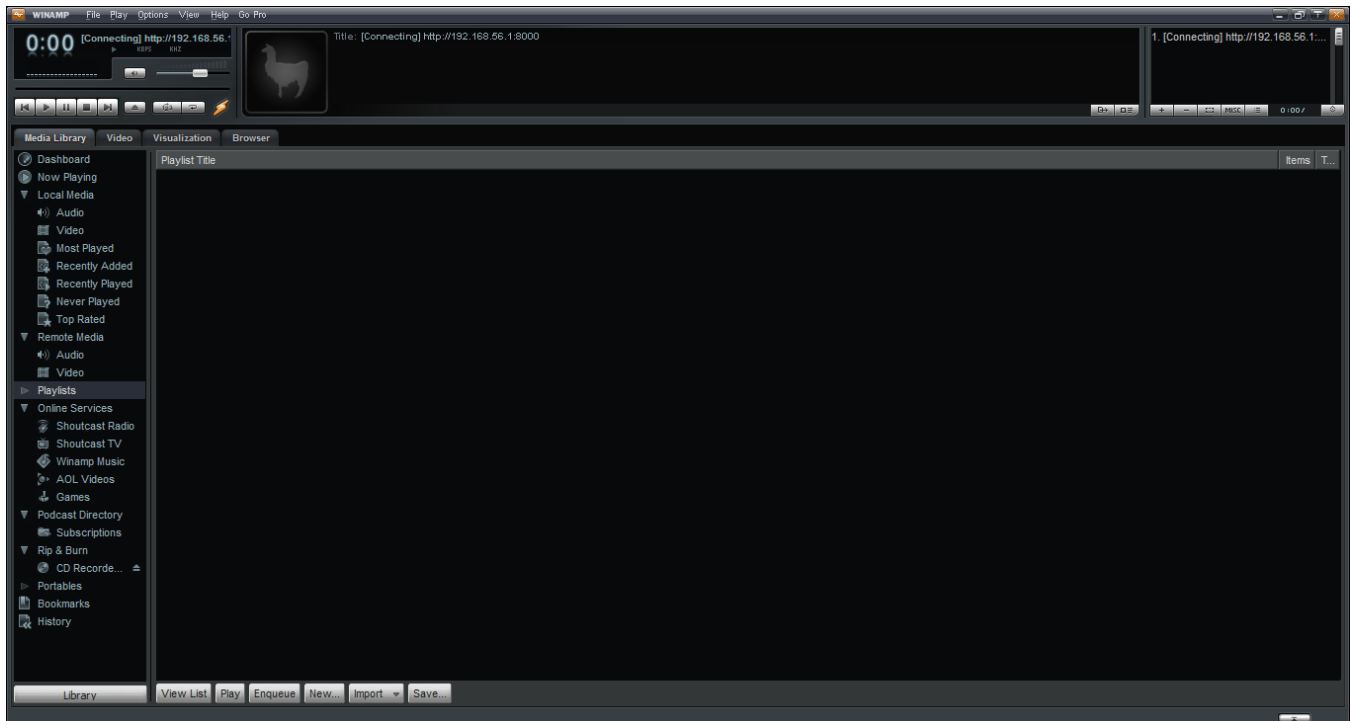


Seleccionamos y reproducimos la canción que queremos:

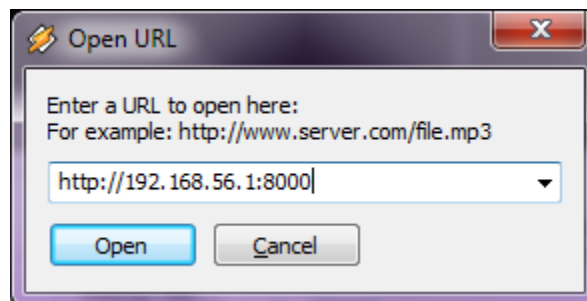


Cliente

Para que el cliente pueda escuchar la canción seleccionada debe instalar y abrir el Winamp.



Después selecciona del menú File Y Open URL, y aparecerá la siguiente ventana:



Donde debe indicar la IP de la maquina servidor y el puerto.

Y Listo... EL cliente esta conectado y puede escuchar las canciones reproducidas desde el Winamp en el servidor.